



Berner Fachhochschule
Haute école spécialisée bernoise
Bern University of Applied Sciences



Berufsstatistik: wo steht die Ernährungsberatung heute?

Andrea Mahlstein

Leiterin Abteilung & Bachelorstudiengang Ernährung und Diätetik

► Gesundheit

Methodik

- ▶ Vollerhebung:
 - ▶ Registrierte Ernährungsberater/innen in der CH
 - ▶ Grundlage: nationales Register der Gesundheitsberufe (NAREG)
- ▶ Fragebogen:
 - ▶ Vollstandardisierter Fragebogen
 - ▶ Inhalte: Arbeitssituation, Ausbildung, Weiterbildung, Einschätzung zur Attraktivität des Berufes
 - ▶ Dreisprachig: Deutsch, Französisch, Italienisch
- ▶ Datenerhebung:
 - ▶ Online-Befragung mit EvaSys (TAN-Verfahren) mit vollstandardisiertem Fragebogen
 - ▶ Durchführung vom 23. Juni – 6. August 2017
- ▶ Datenauswertung:
 - ▶ Deskriptive statistische Analyse mit SPSS

Stichprobe

Versand des Fragebogens an 1470 Ernährungsberater/innen (ERB)

758 Ernährungsberater/innen haben teilgenommen

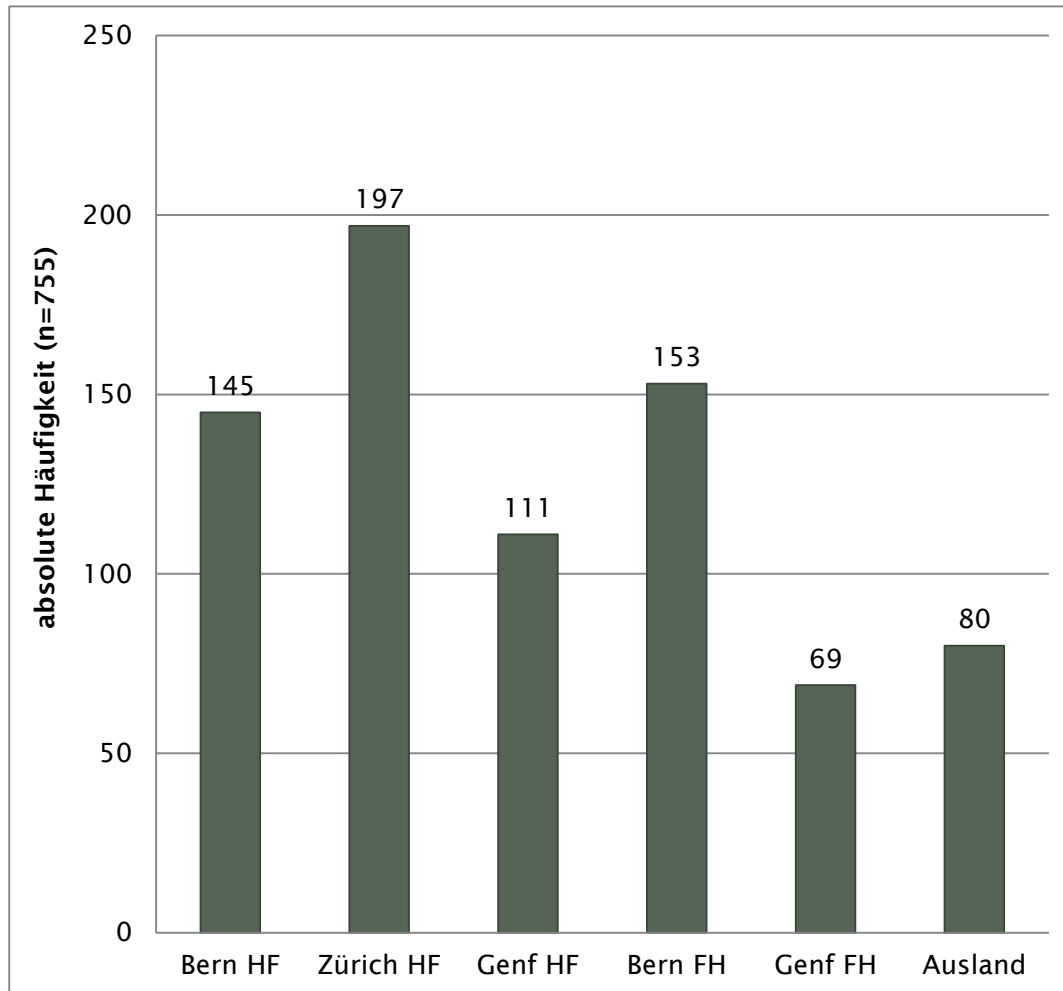
Rücklaufquote: 51.6% / Ausfallquote: 2.4%

Grossregion der CH gemäss dem BFS	Anzahl teilnehmende ERB	Prozentuale Verteilung auf Grossregionen (%)	Ständige Wohnbevölkerung am Ende des zweiten Quartals 2017 (%)
Genferseeregion (VD, VS, GE)	136	18.9	19.2
Espace Mittelland (BE, FR, SO, NE, JU)	193	26.8	22.1
Nordwestschweiz (BS, BL, AG)	98	13.6	13.6
Zürich (ZH)	130	18.1	17.7
Ostschweiz (GL, SH, AR, AI, SG, GR, TG)	78	10.8	13.8
Zentralschweiz (LU, UR, SZ, OW, NW, ZG)	55	7.6	9.5
Tessin (TI)	29	4.0	4.2

Beschreibung der Stichprobe

	Ernährungsberater / Ernährungsberaterinnen	
	Anzahl	Angabe Prozent
Geschlecht	n = 740	%
Weiblich	705	95.3
Männlich	35	4.7
Alter	n = 746	%
21 - 30 Jahren	182	24.4
31 - 40 Jahren	244	32.7
41 - 50 Jahren	164	22.0
51 - 60 Jahren	137	18.4
Über 61 Jahren	19	2.5
Berufsjahre	n = 743	%
Bis 5 Jahre	187	25.2
6 - 10 Jahre	142	19.1
11 - 15 Jahre	108	14.5
16 - 20 Jahre	73	9.8
21 - 25 Jahre	61	8.2
26 - 30 Jahre	74	10.0
31 - 35 Jahre	53	7.1
Über 36 Jahre	45	6.1
Kinder unter 18 Jahren	n = 753	%
Ja	285	37.8
Nein	468	62.2
SVDE - Mitglied	n = 752	%
Ja	567	75.4
Nein	185	24.6
Besitz ZSR- Nummer	n = 748	%
Ja	236	31.6
Nein	512	68.4

Ausbildung zur/zum Ernährungsberater/in

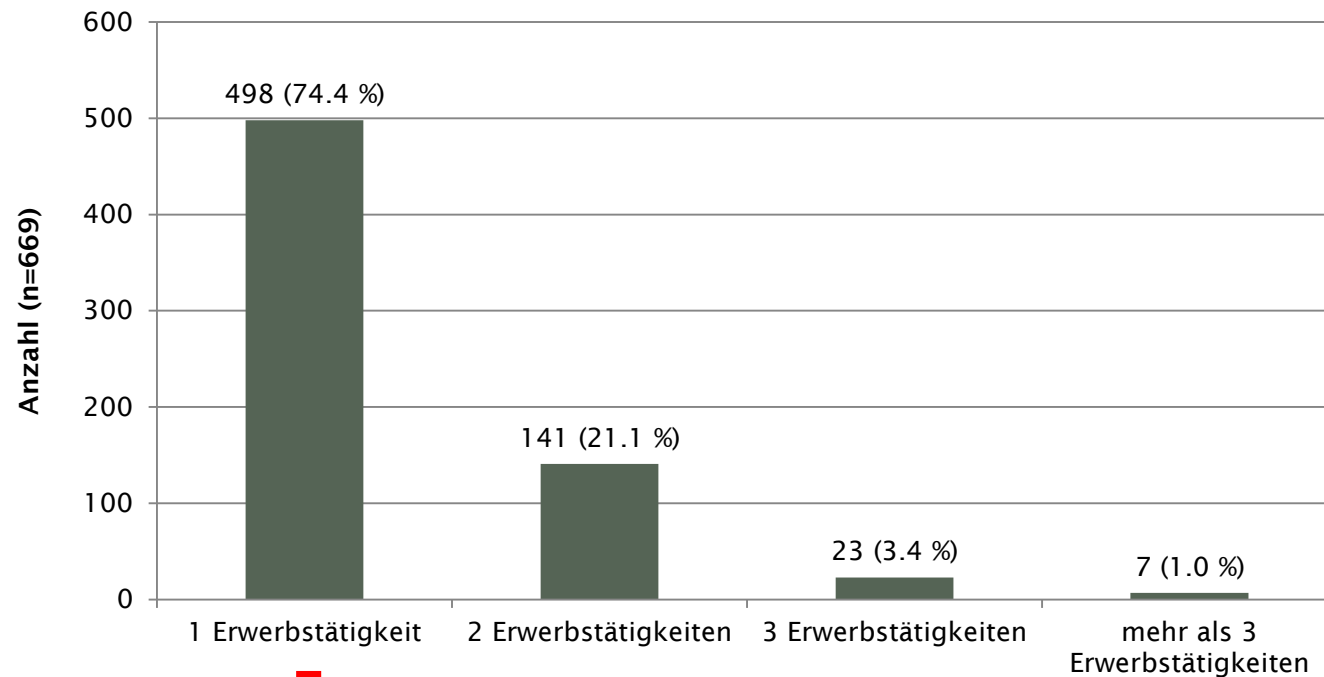


- ▶ 10.6% erlangten Abschluss im Ausland
- ▶ 60% (453 ERBs) erlangte Abschluss auf Stufe HF
- ▶ 29.4% Abschluss auf Stufe FH

- ▶ 246 der 453 ERBs die Abschluss auf HF machten haben heute mind. einen BSc
- ▶ Ca. 2/3 der teilnehmenden ERBs haben heute mind. einen BSc

Aktuelle Erwerbssituation (n = 756)

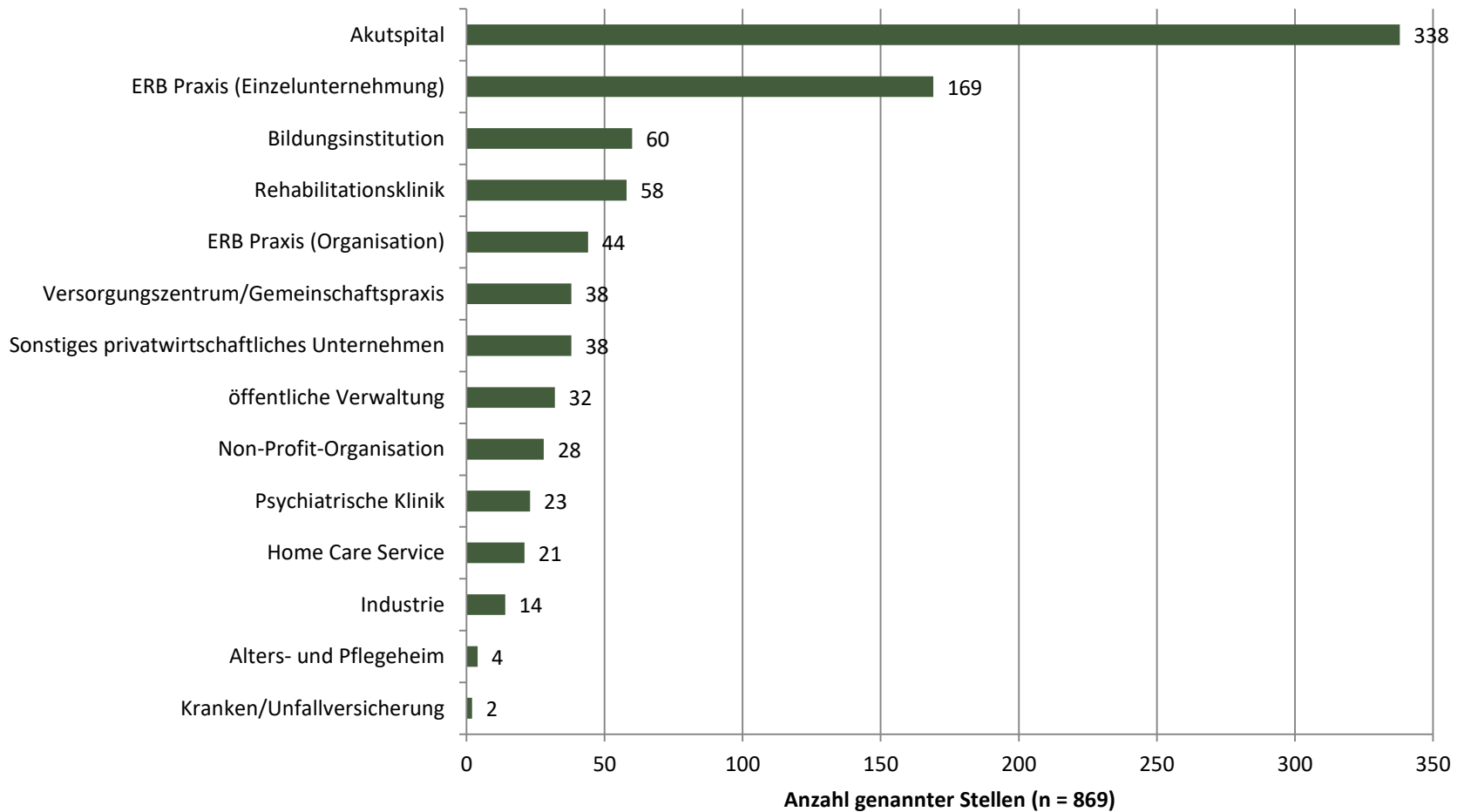
- ▶ 671 sind als ERB tätig
- ▶ 85 Personen arbeiten nicht als ERB



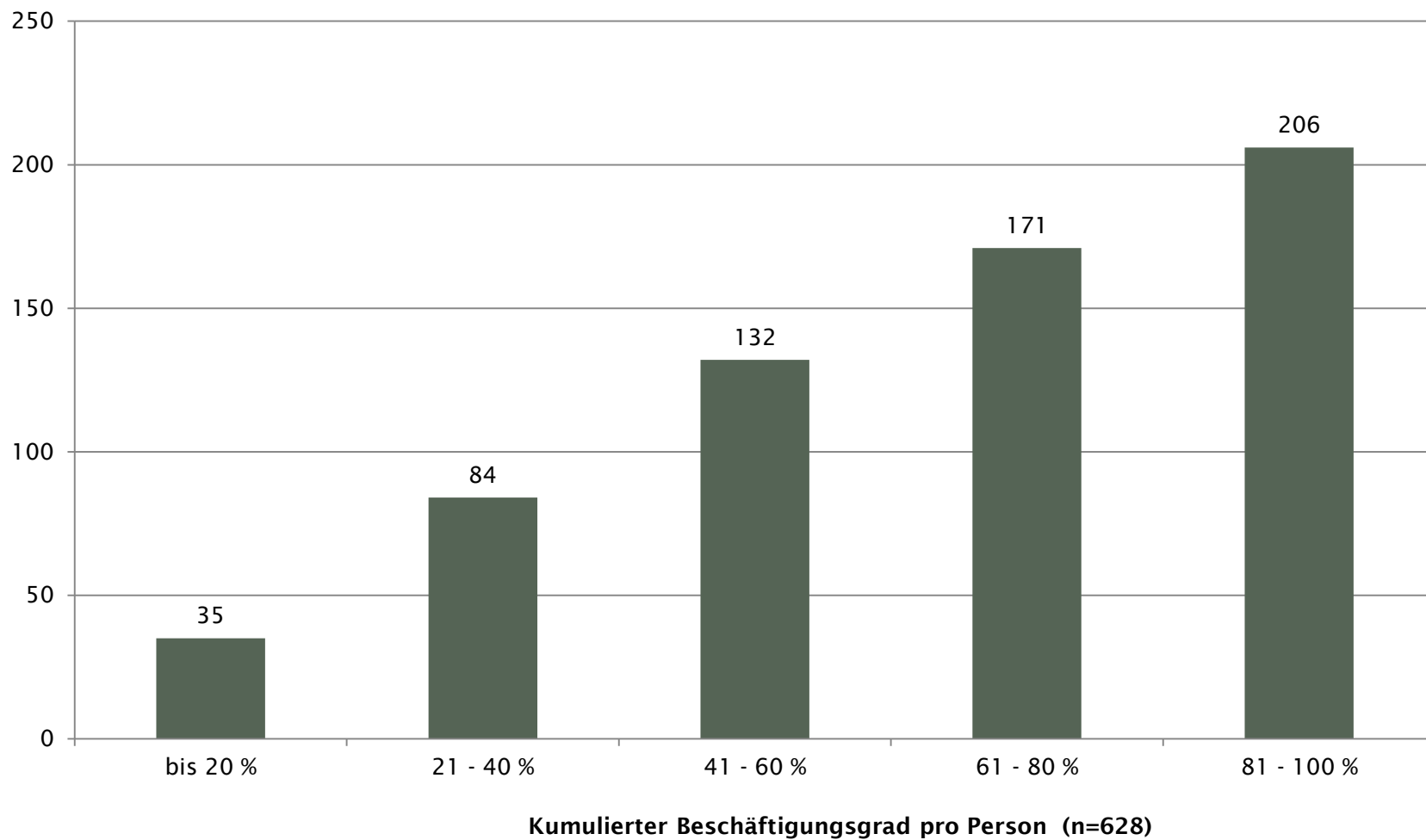
 80.1% angestellt, 19.9 % selbständig

Berufsfelder wo ERBs tätig sind

670 Personen, welche als ERB tätig sind, arbeiten an 869 Stellen



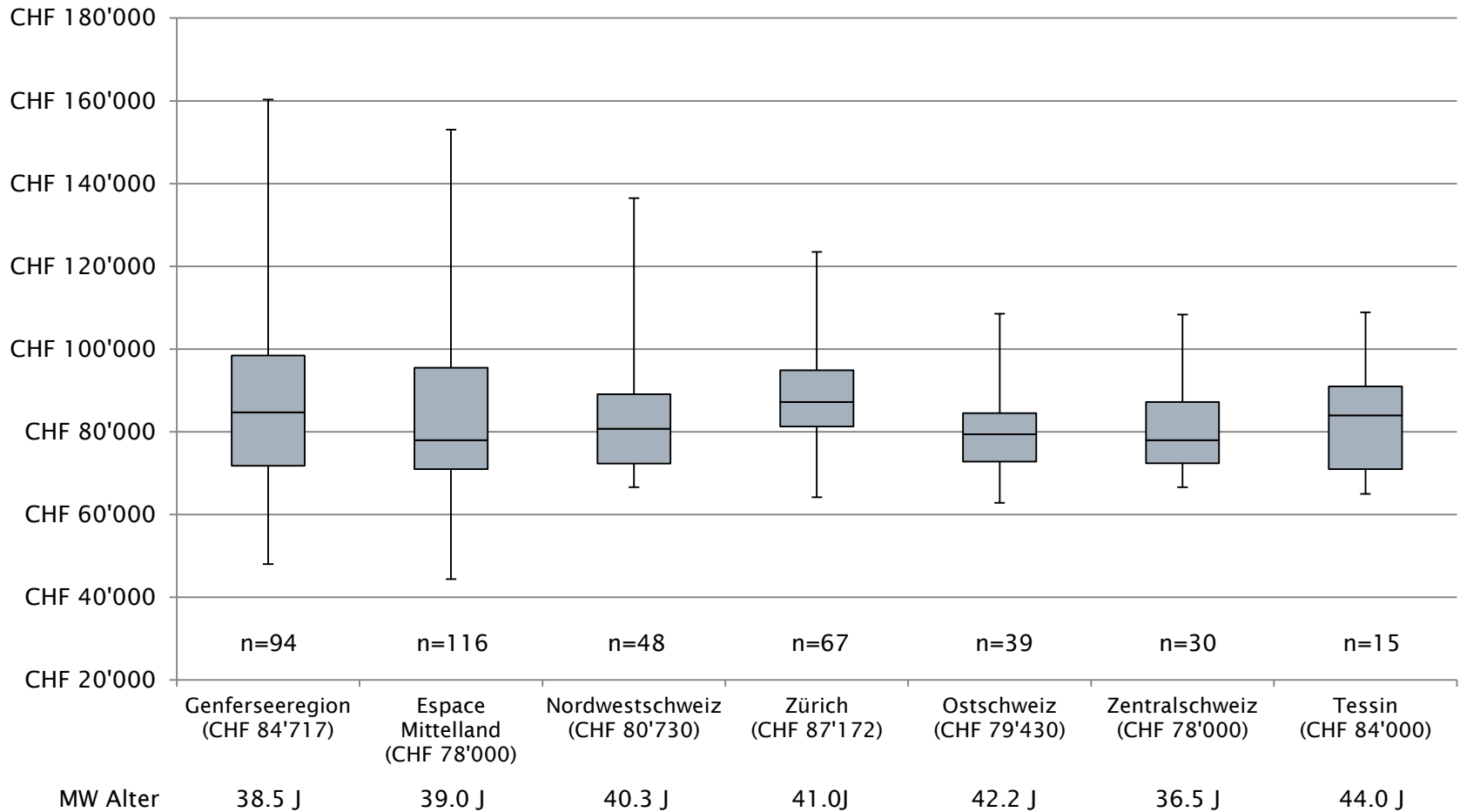
Beschäftigungsgrad



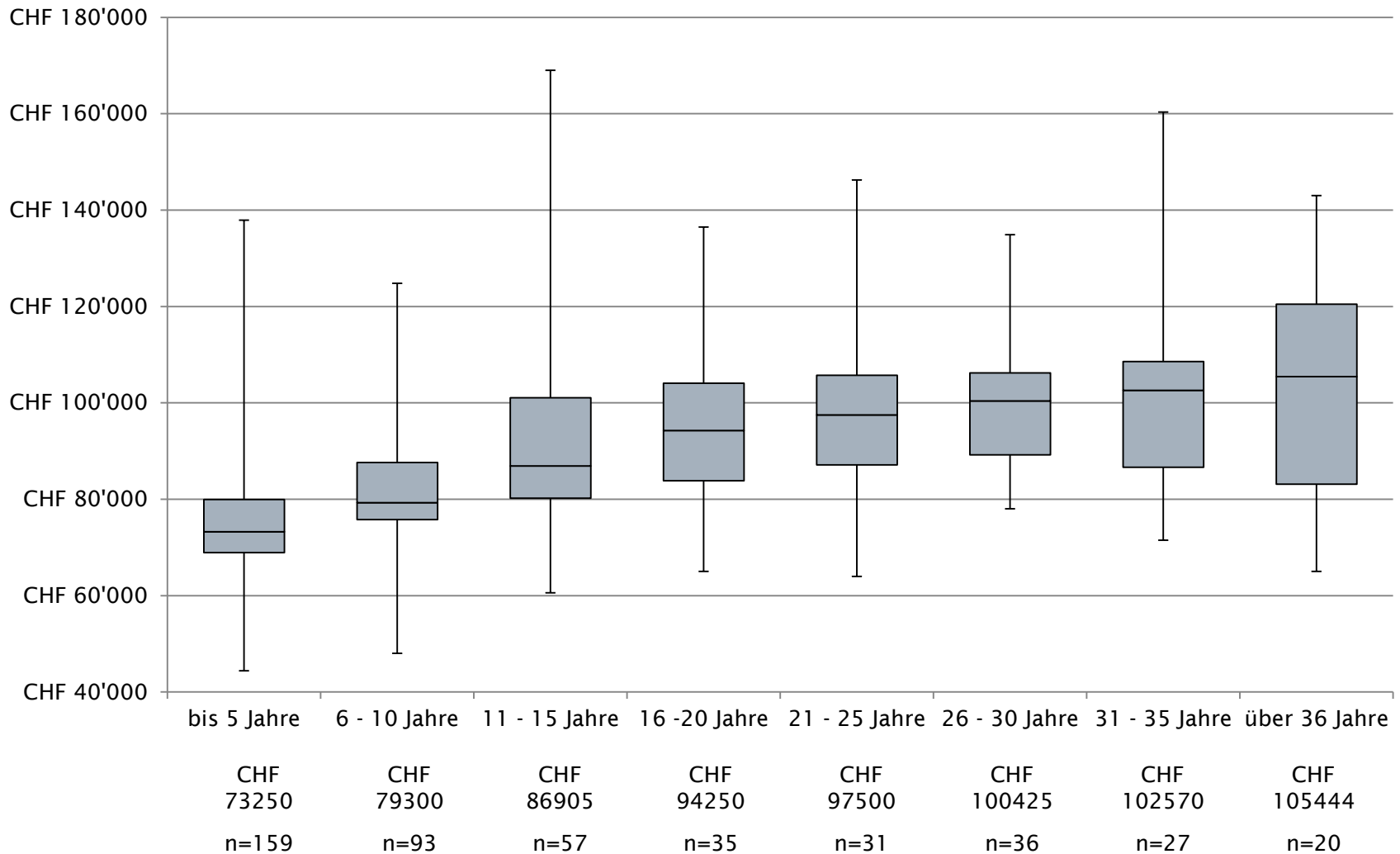
Lohn bezogen auf das Berufsfeld

Berufsfeld	Anzahl Stellen	Brutt Jahreslohn (Median)
Akutspital	281	CHF 80'600
Rehabilitationsklinik	39	CHF 80'600
Psychiatrische Klinik	15	CHF 97'500
Alters- und Pflegeheim	3	zu wenig Daten
ERB Praxis (Einzelunternehmung)	12	CHF 76'570
ERB Praxis (Organisation)	19	CHF 84'000
Versorgungszentrum/ Gemeinschaftspraxis	18	CHF 71'538
Bildungsinstitution	27	CHF 110'500
öffentliche Verwaltung	22	CHF 101'162
Non-Profit-Organisation	21	CHF 84'500
Industrie	12	CHF 84'344
Home Care Service	15	CHF 78'000
Kranken/Unfallversicherung	0	Keine Daten
Sonstiges privatwirtschaftliches Unternehmen	7	CHF 97'500

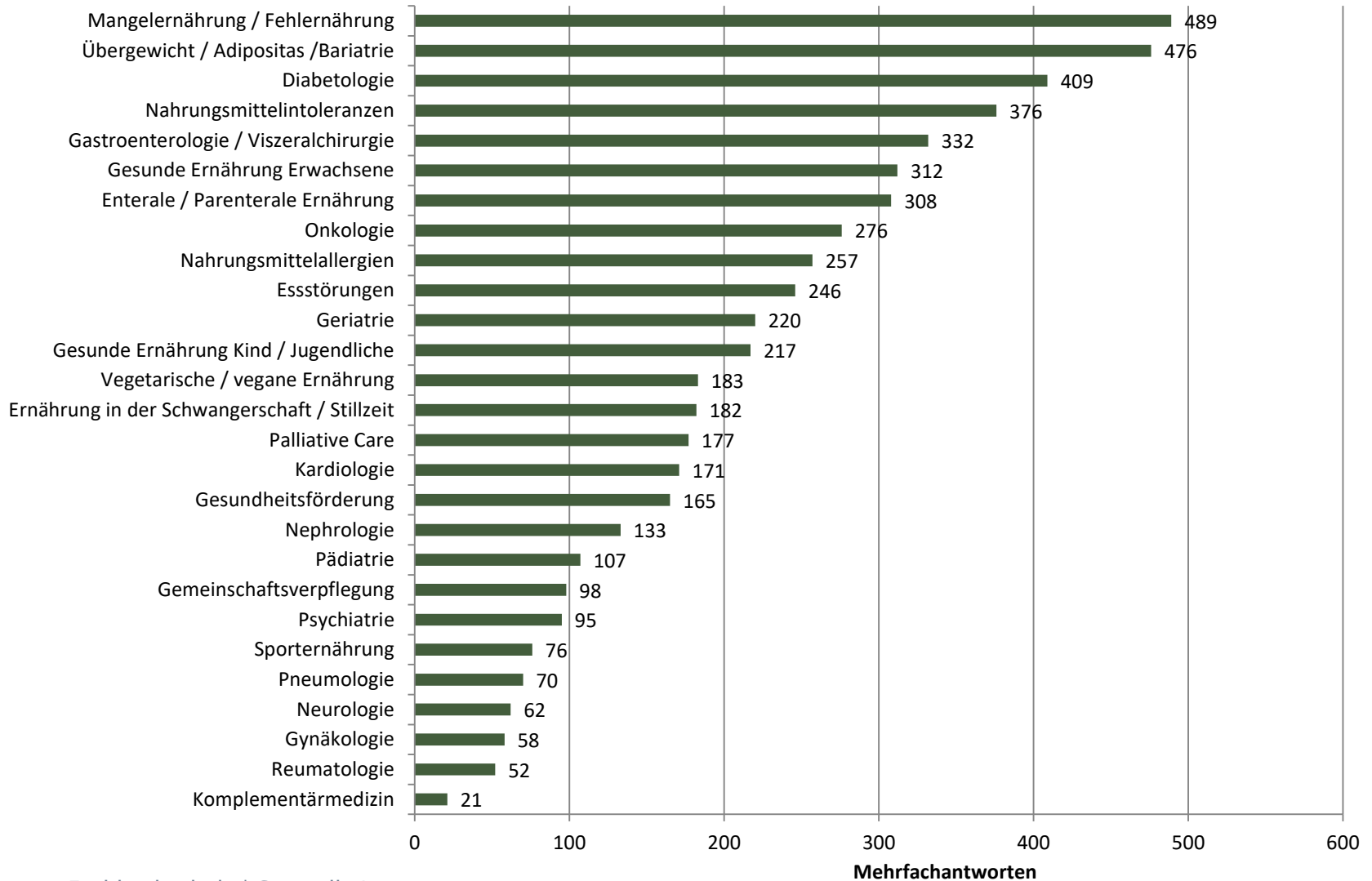
Bruttojahreslohn (Median) bezogen auf die Region



Bruttojahreslohn (Median) bezogen auf Berufserfahrung

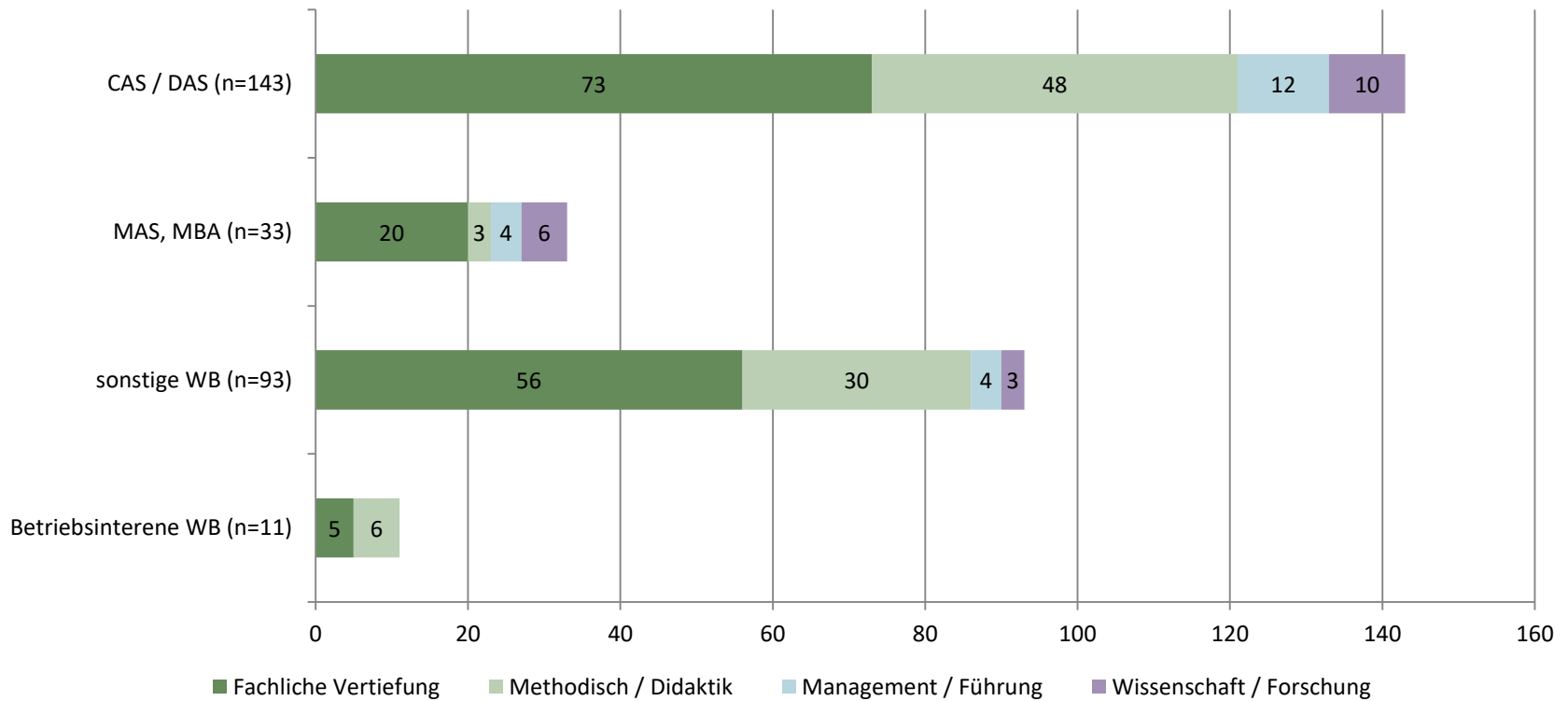


Fachliche Schwerpunkte

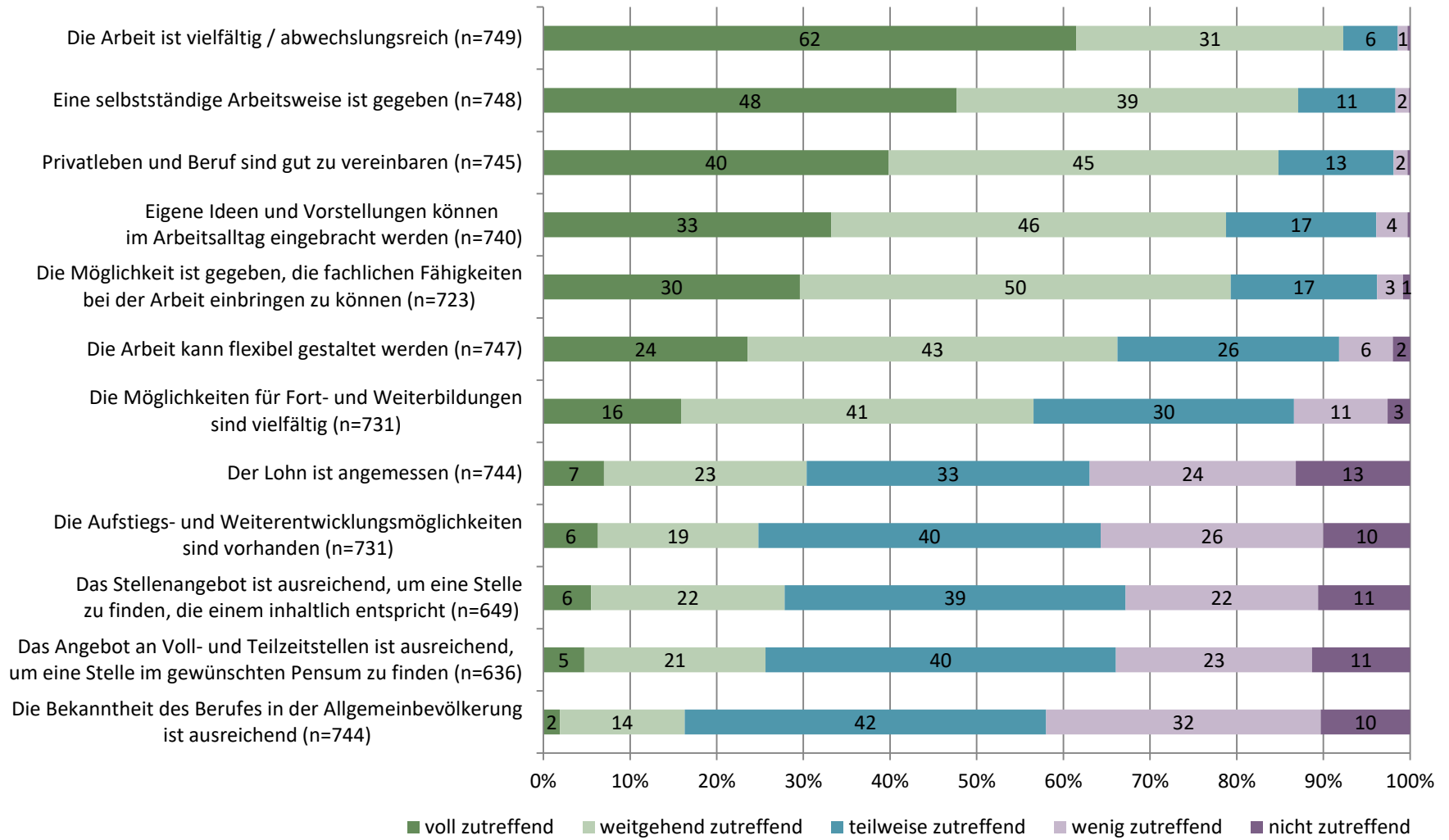


Umfangreiche Weiterbildung (≥ 300 h)

218 (32.9%) von 663 ERB haben umfangreiche Weiterbildung(en) absolviert



Einschätzung zum Beruf



Schlussfolgerung

- ▶ Ausbildung: Geringer Anteil an MSc / MA / PhD Abschlüssen
- ▶ Bildungsabschlüsse: Es besteht Unklarheit in der Unterscheidung von Aus- und Weiterbildungsabschlüssen in der Berufsgruppe
- ▶ Berufsfelder: ERB's fehlen in gewissen Berufsfeldern
- ▶ Lohn: grosse Unterschiede zwischen den Berufsfeldern, regionale Unterschiede entsprechen den Resultaten der schweizerischen Arbeitskräfteerhebung (Ausnahme Region Tessin)
- ▶ Einschätzung Beruf – Handlungspotential in den Bereichen:
 - ▶ Lohn
 - ▶ Aufstiegs- und Weiterentwicklungsmöglichkeiten
 - ▶ Bekanntheit des Berufes in der Allgemeinbevölkerung
 - ▶ Stellenangebot